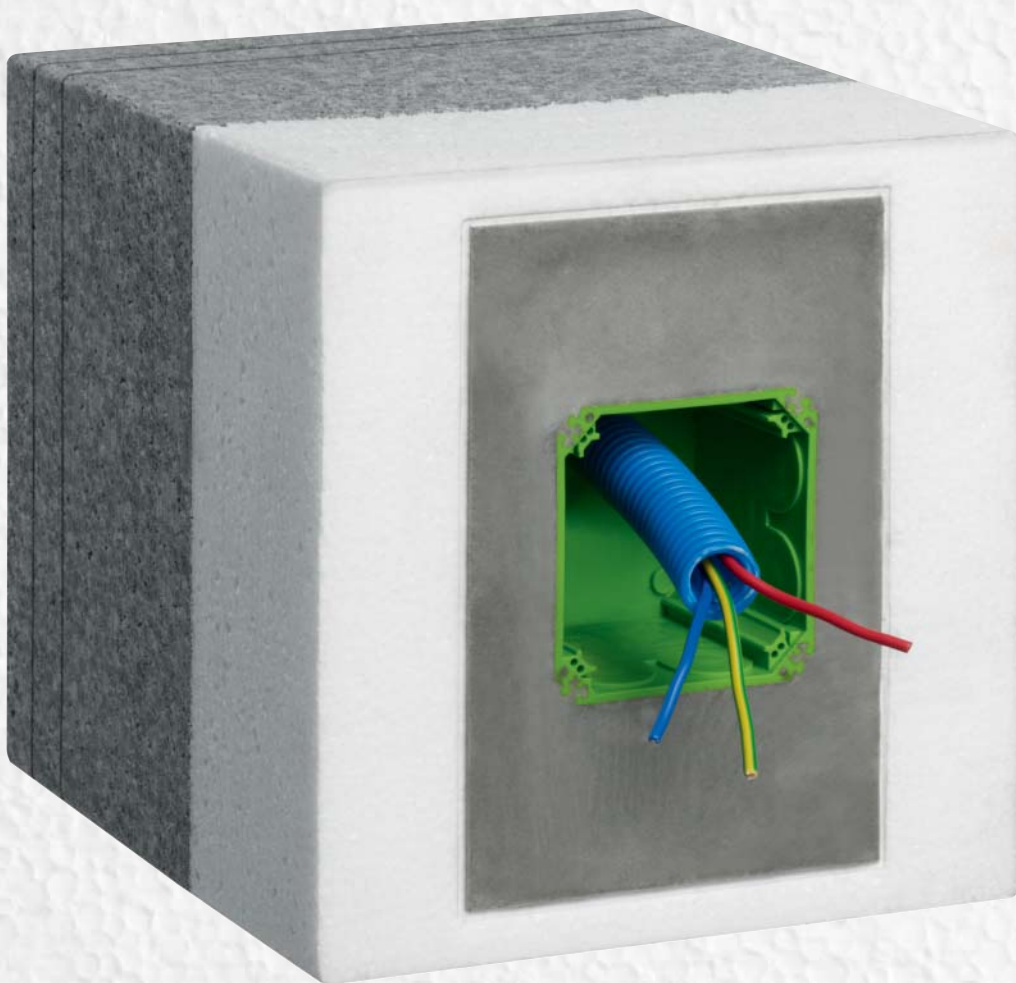


- Architekt/Planer
- Energieberater
- Systemhalter
- Isoleur
- Elektrogrosshändler
- Elektroinstallateur

TIE-Systeme®

Thermisch isolierte Elektro-Systeme für eine homogene, wärmebrückenfreie, 100 bis 300 mm gedämmte Kompaktfassade.

Ein neues, richtungsweisendes System für den Elektroinstallateur zur Mitgestaltung einer richtig gedämmten Kompaktfassade für Neu- und Altbauten.



TIE-Systeme® sind für unterschiedlichste Elektroinstallationen an der Gebäudefassade entwickelt, z. B. für Elektroschalter, Steckdosen, Leuchten, Leuchtwerbung, Bewegungsmelder, Temperaturfühler, Windmesser, Kameras, Alarmanlagen, Drehlichter, Scheinwerfer, Lautsprecher, Satellitenspiegel.

TIE-Systeme® Für eine wärmebrückenfreie Kompaktfassade

Herkömmliche Elektro-Installationselemente, wie sie bisher an Kompaktfassaden angebracht wurden, entsprechen heute nicht mehr den gegebenen Anforderungen einer wärmebrückenfreien Kompaktfassade. Selbst wenn solche Bauelemente als «wärmebrückenfrei» beschrieben sind, genügen sie nicht den aktuellen Dämmvorschriften im Systemverbund von gleichen Materialien.

Alle Elektro-Installationselemente sind in die gleichen Dämmmaterialien fest integriert wie die Gesamtfassade.

Alle TIE-Systemelemente weisen die gleiche Dämmstärke wie die Gesamtfassade auf.

Alle TIE-Systemelemente weisen die gleich hohe Dämmqualität wie die Gesamtfassade auf.

Alle TIE-Systemelemente zeichnen sich durch eine grosszügige Montagefläche und hohe Stabilität für unterschiedlichste elektrotechnische Anwendungen aus.

Die vielen Vorteile dieser thermisch isolierten Elektro-Systeme überzeugen nicht nur den Elektroinstallateur bei seiner nun einfachen und effizienten Montage. Auch der Gebäude-Isolleur hat leichte Arbeit beim Anbringen der Dämmplatten rund um die rechteckigen, passenden TIE-Systemelemente in der Kompaktfassade.

Alle TIE-Systemelemente entsprechen den heutigen Minergiebestimmungen, ebenso den Brandschutzanforderungen der Klasse 5.

TIE-Systeme® Das Aufbauprinzip

Fest integriertes Original-Elektroteil

z. B. Kombidose, Abzweigdose, Universal-Gerätehalter

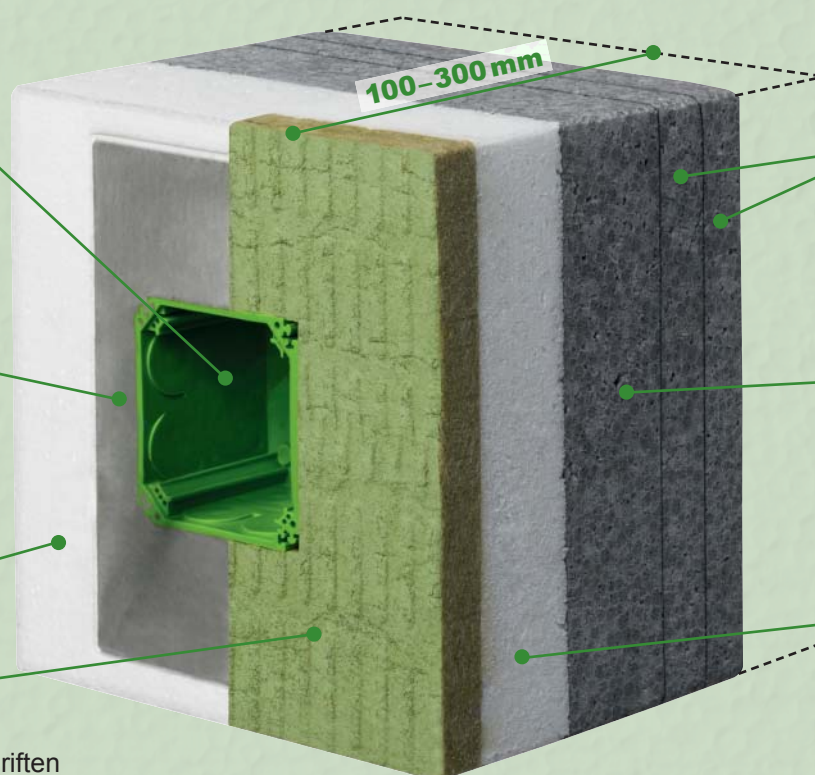
PU 150 oder 220 kg/m³ (Polyurethan 2-Komponenten-Hartschaumstoff)

Entsprechend den Befestigungsansprüchen der zu montierenden Teile

EPS 20 (Expandiertes Polystyrol) oder

Steinwolle (mineralische Wärmedämmplatte)

Entsprechend der Dämmvorschriften für Neu- und Altbauten



Dämmstärken

Lieferbar von 100 bis 300 mm, abgestuft in 20-mm-Platten

Dämmmaterial

Neopor® 15 grau

Dämmmaterial

EPS 20 weiss

TIE-Systeme® Viele Vorteile

Elektroinstallateur

- Schnelle, fachgerechte und einfache Montage aller Systemelemente. Neuster Stand der Technik
- Hohe Eigen- und Gesamtstabilität sowie Aufnahme von Querkräften der Systemelemente (z. B. Satelliten Spiegel)
- Grosse Montagefläche für diverse Gerätebefestigungen
- Planheit der Fassade ist immer gewährleistet


Isolleur

- Keine Vorarbeiten, z. B. Anpassen der Dämmung mit Füllmaterial
- Grosse Zeiteinsparung, da alle Systemelemente aus gleichem Dämmmaterial mit geraden rechteckigen Flächen sind
- Alle Systemelemente haben bereits die vorgegebenen Dämmstärken (Aufdoppelung)
- Keine zusätzlichen Abdichtarbeiten erforderlich

Gebäude

- Geringerer Energieverbrauch, da alle Systemelemente wärmebrückenfrei sind
- Keine Verfärbungen, keine Kondenswasserbildung, kein Pilzbefall durch Systemelemente
- Optische homogene Planheit der Systemelemente
- Durchgängige langjährige Qualität der Fassade

TIE-Systeme® Eine umfangreiche Palette

						
						
Kombidose GR1	Kombidose 2x1 mit Trennwand	Kombidose 2x1 NUP	Abzweigdose quadratisch	Universal-Gerätehalter bis 20 kg	Universal-Gerätehalter Eckelement bis 12 kg	Universal-Gerätehalter bis 80 kg
Für Elektroschalter, Steckdosen	Für Elektroschalter, Steckdosen	Für Elektroschalter, Steckdosen	Für Kabel einschlaufen	Für Leuchten, Bewegungsmelder, Temperaturfühler, Windmesser, Kameras	Für Leuchten, Bewegungsmelder, Temperaturfühler, Windmesser, Kameras	Für Satellitenspiegel, Alarmanlagen, Drehlichter, Leuchtwerbung, Kameras, Lautsprecher, Scheinwerfer

Alle Systemelemente beinhalten Original-Elektroteile und sind mit einer Dämmstärke von jeweils 100 bis 140 mm, 160 bis 200 mm, 220 bis 240 mm, 260 bis 300 mm lieferbar. Die Systemelemente sind mit unterschiedlichen Frontseiten lieferbar: mit EPS/PU oder mit Steinwolle. Siehe auch www.tie-systeme.ch/lieferprogramm

TIE-Systeme® Unser Lieferumfang

Die TIE-Systemelemente mit einer Dämmstärke von 100 bis 140 mm und 160 bis 200 mm werden mit je 2 Befestigungsnägeln sowie einer Montageanleitung geliefert.

Die Systemelemente mit einer Dämmstärke von 220 bis 240 mm und 260 bis 300 mm werden ohne Befestigungsnägel geliefert und werden mit einem speziellen Klebstoff gemäss Montageanleitung an der Fassadenwand angebracht. Der

Klebstoff ist separat beim Elektrogrosshändler zu beziehen. Der Universal-Gerätehalter bis 80 kg wird in allen Dämmstärken (100 bis 300 mm) mit den gelieferten Dübeln und Schrauben an der Fassade befestigt.

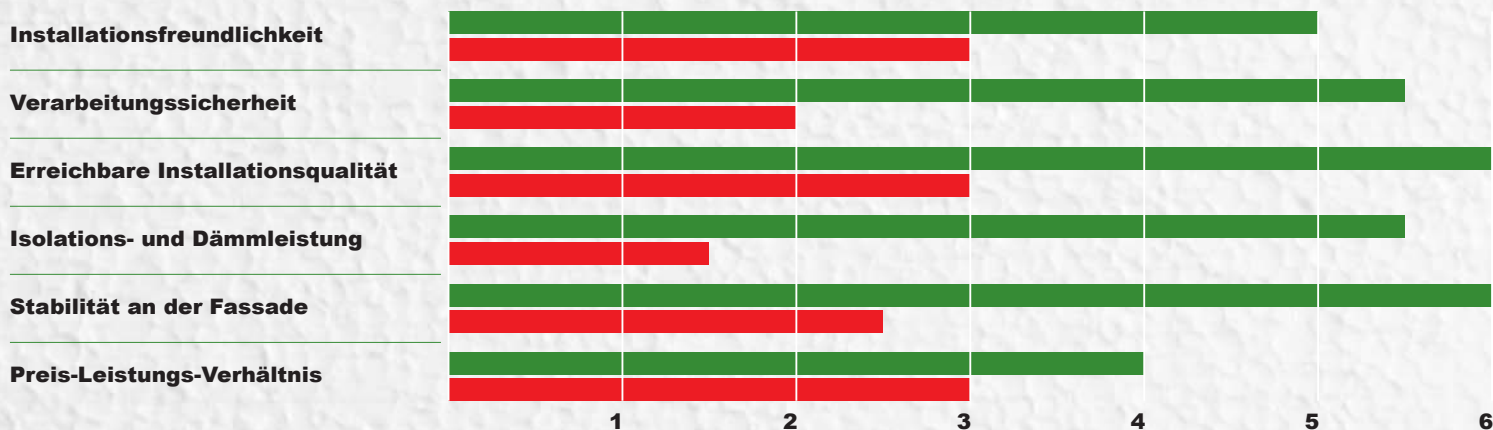
Die technischen Daten der Systemelemente finden Sie unter www.tie-systeme.ch/lieferumfang

TIE-Systeme® Made in Switzerland

Die TIE-Systeme® sind eine Schweizer Erfindung (Patent angemeldet) und werden in der Schweiz, mehrheitlich per Handarbeit, hergestellt. Die Original-Elektroteile werden von Schweizer Produzenten bezogen und in die Systemelemente integriert.

Jedes Systemelement durchläuft am Ende eine mehrstufige Qualitätskontrolle und wird durch seine Verarbeitung durch den Elektroinstallateur ein wertvolles und wichtiges Teil in einer richtig gedämmten, wärmebrückenfreien Kompaktfassade.

TIE-Systeme® Vergleich zu herkömmlichen Elektro-Installationsteilen



Bewertung = Anwendungs-, Produkt- und Produktleistungsqualität (1 = ungenügend, 6 = Bestwert)

TIE-Systeme® Montagebeispiel



1 Systemelement gegebenenfalls auf gewünschte Dämmstärke reduzieren d. h. 20-mm-Dämmplatte/n abtrennen.



2 Entscheiden, ob Systemelement mit Klebstoff oder mit Befestigungsnägeln an der Fassade angebracht werden soll.



3 Systemelement einmessen.



4 Systemelement je nach Bedarf für Schlaucheingang/-egänge durchbohren.



5 Klebstoff auftragen oder Löcher für Befestigungsnägel bohren.



6 Schlauch durchführen.



7 Systemelement rechtwinkelig ausrichten, mit aufgetragenem Klebstoff oder mit Befestigungsnägeln fixieren.



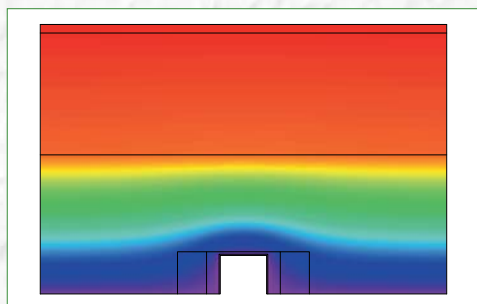
8 Fertig.

Die einzelnen Montageanleitungen und Produktdatenblätter finden Sie unter www.tie-systeme.ch/montagebeispiel

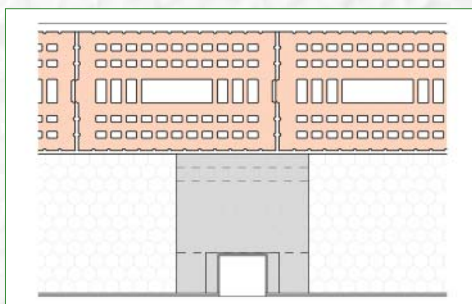
TIE-Systeme® Basis für unterschiedlichste Elektroinstallationen

Zum Beispiel für Elektroschalter, Steckdosen, Leuchten, Leuchtwerbung, Bewegungsmelder, Temperaturfühler, Windmesser, Kameras, Alarmanlagen, Drehlichter, Scheinwerfer, Lautsprecher, Satellitenspiegel.

TIE-Systeme® Isothermenbild (Beispiel Kombidose GR1)



20.0 °C
-10.0 °C



Querschnitt Mauerwerk/Kompaktfassade, TIE-Systemelement Kombidose

Bezeichnung	Dicke mm	Wärmeleitfähigkeit λ
Gips mit Innenputz	12	0.650
Mauerwerk	175	0.440
Verklebung TIE-Systemelement	1	0.930
Dämmung Neopor® 15	145	0.031
Dämmung EPS 20	60	0.037
Grundputz	3	0.870
Deckputz	2	0.700
PU Hartschaum 150kg/m³		0.035
Kombidose aus Polypropylen		
Wärmeübergangszahl innen		2-5
Wärmeübergangszahl aussen		10

Aufbau und Materialien

TIE-Systeme® Bezugsquelle

Winterhalter
Fenner AG

9015 St. Gallen
Edisonstrasse 5
Tél. 071 314 77 77
Fax 071 314 77 88
verkauf_sg@w-f.ch
www.w-f.ch

6014 Luzern
Grossmatte 11
Tél. 041 259 40 50
Fax 041 259 40 60
verkauf_lu@w-f.ch

8304 Wallisellen
Hertistrasse 31
Tél. 044 839 57 11
Fax 044 839 57 57
verkauf_wa@w-f.ch

Electro
LAN SA

2000 Neuchâtel
Rue des Tunnels 67-69
Tél. 032 737 88 88
Fax 032 737 88 80
vente@electrolan.ch

www.electrolan.ch

1020 Renens
Rue de Lausanne 79
Tél. 021 637 01 88
Fax 021 637 01 80
vente@electrolan.ch