



Une arrivée très attendue
Nouveau programme SIDOS –
Pour les prises T13 et également T23

A la maison, avec les enfants SIDOS T13 : la sécurité au service de la fiabilité

Notre défi : la norme NIN 2010. Presque partout, une protection des prises devient obligatoire.

Dans les salles d'eau, ateliers ou autres lieux de travail, la norme NIN 2005 autorisait l'utilisation de prises sans protection, lorsqu'elles étaient équipées d'un dispositif différentiel résiduel (DDR) d'un courant de déclenchement nominal ≤ 10 mA.

La norme NIN 2010 met un terme une bonne fois pour toutes à cette exception : dans toutes ces installations et quelques autres (voir tableau page 8), les prises doivent obligatoirement être équipées d'une protection.

Notre solution : le nouveau programme SIDOS T13 respecte à la lettre la norme NIN 2010.

SIDOS offre désormais des modèles T13, que vous pouvez utiliser en toute confiance dans le respect de la nouvelle norme. En effet, les prises SIDOS équipées de protection empêchent tout contact avec les broches.

Avec un courant de déclenchement nominal de 10 mA, nous vous offrons ainsi la meilleure protection possible à ce jour pour les personnes. Avantage supplémentaire : les prises SIDOS T13 sont bien sûr disponibles dans notre gamme très appréciée de modèles et de couleurs ainsi qu'avec différents courants de déclenchement.



Modèle Sidus T13



Modèle Classic T13



Modèle Supra T13

La norme NIN 2010 doit être appliquée aux nouvelles installations électriques ainsi qu'en cas de transformation (déplacement de prises déjà installées, par exemple) ou d'extension d'installations électriques existantes (ajout de prises, par exemple) à compter du 01/01/2010. En ce qui concerne les installations électriques déjà planifiées ou en construction, un délai d'adaptation est prévu jusqu'au 31/06/2010. Les installations électriques mises en service après cette date devront respecter exclusivement les dispositions de la norme NIN 2010.



Un ampérage plus élevé ? Pas de problème ! SIDOS T23 : Parce qu'une puissance plus élevée est toujours nécessaire.

Notre défi : Une puissance supérieure, y compris pour les prises 10 A

Dans les bâtiments industriels, la norme NIN 2005 autorisait exceptionnellement, en cas d'utilisation de disjoncteur, la protection de prises 10 A par un calibre de 16 A. Désormais, dans l'industrie, la norme NIN 2010 s'applique aux prises de 16 A.

En effet, les prises installées sont soumises à des exigences de plus en plus élevées, qu'il s'agisse de la bouilloire dans la maison, du nettoyeur haute-pressure dans la cour ou des systèmes de nettoyage professionnels.

Notre solution : la prise SIDOS T23 respecte la norme NIN 2010 et vous offre une nouvelle puissance

En matière de puissance, nous ne faisons aucun compromis. Le modèle SIDOS T23 vous garantit, ainsi qu'à l'utilisateur, le respect de la sécurité et de la norme NIN 2010.

Chaque fois que vous utilisez des appareils puissants, SIDOS vous garantit la puissance maximale de 16 A. N'hésitez donc pas à faire profiter vos clients d'une installation 16 A avec système de protection décentralisé et installez la prise SIDOS T23.



Modèle Sidus T23



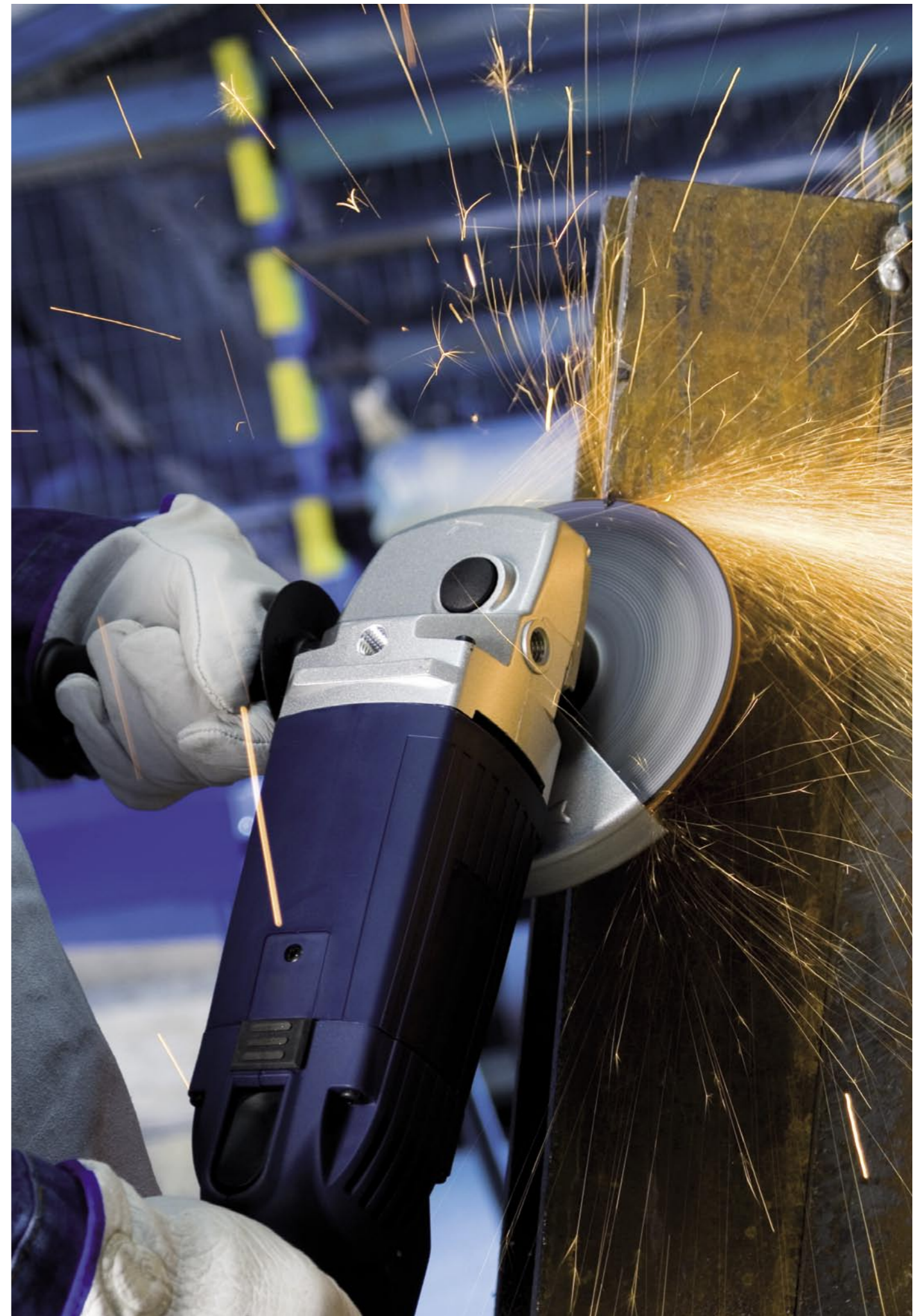
Modèle Classic T23

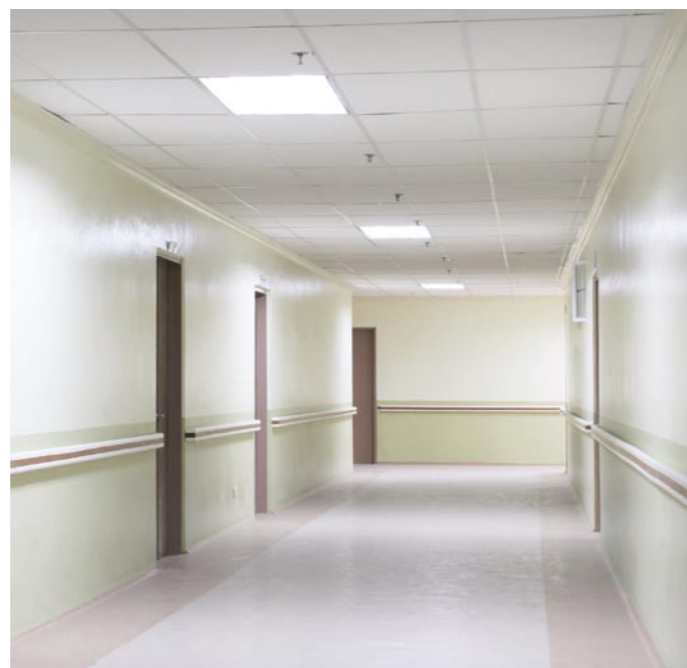


Modèle Supra T23



Exécution en métal T23





En toutes circonstances, SIDOS interrompt les courants de défaut en une fraction de seconde

Notre défi : La protection FI des bâtiments neufs et rénovés.
Selon la norme NIN 2010, toutes les prises jusqu'à 32 A pour systèmes monophasés et triphasés, en accès libre, doivent être équipées d'une protection contre les courants de défaut ($I_{\Delta n} \leq 30$ mA).

Dans les pièces équipées de baignoires ou de douches, en cas de rénovation, il est également possible, sous certaines conditions, d'utiliser des prises SIDOS (voir tableau à la page suivante).

Notre solution : SIDOS propose une protection FI extrê-

Une fiabilité exceptionnelle

- **Protection maximale des personnes**
Le modèle SIDOS 10 mA offre la meilleure protection possible contre les chocs électriques.
- **Concept de protection décentralisée proposé uniquement par SIDOS**
Pour une disponibilité maximale de l'installation électrique.
- **Un système éprouvé**
La prise de sécurité SIDOS est un détecteur de courants de défaut qui a fait ses preuves en Suisse depuis des décennies.
- **La qualité supérieure Made in Switzerland**

mement simple et conforme à la norme NIN 2010.

Que ce soit pour les constructions neuves ou les rénovations, SIDOS s'utilise pour une protection maximale des personnes (10 mA), pour une disponibilité totale et une transformation aisée de l'installation. Sans aucune difficulté de montage ni modification importante de l'installation en cas de rénovation.

Par ailleurs, l'utilisateur dispose du concept très astucieux de protection décentralisée, qui permet, en cas de déclenchement, de ne couper que les prises SIDOS concernées et celles qui y sont raccordées. Les autres éléments de l'installation électrique restent inchangés. Le réenclenchement se fait ensuite directement sur la prise sans intervenir sur le disjoncteur.

Parfaitement adaptée aux constructions neuves et aux travaux de rénovation

- **Disponibilité maximale des installations électriques**
En cas de déclenchement de la protection SIDOS, seule la prise concernée est coupée, contrairement aux dispositifs de protection contre les courants de défaut des disjoncteurs différentiels: dans le pire des cas, ils coupent l'alimentation de tout l'étage.
- **Réenclenchement sur site**
En cas de déclenchement du système SIDOS, le client peut rétablir lui-même l'alimentation de l'appareil, sans avoir à accéder au disjoncteur de protection contre les courants de défaut.
- **Extension peu coûteuse de la protection FI**
Si l'installation ne comportait pas de dispositif de protection contre les courants de défaut, l'installateur électrique n'a pas à effectuer de travaux de transformation du disjoncteur. Résultat : l'installation électrique reste intacte.
- **Absence de déclenchement intempestif de courant de défaut**
En cas d'installation d'un dispositif de détection de courant de défaut «centralisé», les installations électriques anciennes peuvent déclencher sur des courants de défaut intempestifs en raison de résistances d'isolement insuffisantes des fils et câbles. Avec SIDOS, cela ne se produit pas.
- **TN-C**
Utilisation dans le système TN-C sans modification de l'installation.

Plus que le simple respect de la norme Avec SIDOS, vous êtes en parfaite conformité avec la norme NIN 2010

Respecter aujourd'hui les normes de demain

La norme NIN 2010 va entrer en application ; ABB n'a donc pas attendu pour mettre au point la gamme SIDOS. La Suisse avait déjà une longueur d'avance en matière de prises de sécurité. Nous nous sentions donc obligés d'offrir la meilleure solution possible aux professionnels comme aux particuliers.

La gamme SIDOS est approuvée par Electrosuisse et intègre à ses prises un disjoncteur différentiel complet. Par ailleurs, les prises SIDOS T13 et T23 vous offrent réellement une valeur ajoutée : sécurité et performances maximales, facilité d'utilisation et qualité sans aucune concession.

Comparaison de SIDOS avec les normes NIN

Composant	NIN 2005	NIN 2010
Disjoncteur différentiel	<p>D'une manière générale</p> <p>Les locaux spéciaux tels que les pièces équipées de baignoires ou de douches, les installations extérieures et les installations spéciales doivent être équipés avec dispositif différentiel résiduel (DDR) d'un courant de déclenchement ≤ 30 mA.</p> <p>Pièces équipées de baignoires ou de douches</p> <p>Tous les circuits doivent être pourvus d'un ou plusieurs dispositifs différentiels résiduels $I_{\Delta n} \leq 30$ mA.</p> <p>► Exception à la règle</p> <p>Lors de travaux de transformation ou de rénovation, si la réalisation de la protection souhaitée par un dispositif différentiel résiduel s'avère trop complexe, il est possible d'utiliser des prises intégrées équipées de dispositifs différentiels résiduels d'un ampérage de $I_{\Delta n} \leq 30$ mA pour assurer la protection supplémentaire.</p>	<p>D'une manière générale</p> <p>Toutes les prises jusqu'à 32 A pour systèmes mono-phasés ou multiphasés, en accès libre, doivent être équipées de dispositifs différentiels résiduels ($I_{\Delta n} 30$ mA).</p> <p>Pièces équipées de baignoires ou douches</p> <p>Aucune modification</p> <p>► Exception à la règle</p> <p>Reste applicable</p>
Collerette de protection (T13)	<p>Les lieux suivants doivent être obligatoirement équipés de prises avec collerette de protection :</p> <ul style="list-style-type: none"> - pièces humides, mouillées et présentant des risques de corrosion - ateliers et autres lieux de travail - endroits extérieurs <p>► Exception à la règle</p> <p>Dans les endroits mentionnés ci-dessus, il est possible d'utiliser exceptionnellement des prises sans collerette de protection lorsque la prise est équipée d'un dispositif différentiel résiduel (DDR) d'un ampérage de déclenchement nominal ≤ 10 mA.</p>	<p>Les lieux suivants doivent être obligatoirement équipés de prises avec collerette de protection :</p> <ul style="list-style-type: none"> - pièces humides, mouillées et présentant des risques de corrosion - ateliers et autres lieux de travail - endroits extérieurs - dans les zones de travail des cuisines - dans les pièces équipées de baignoires ou de douches (jusqu'à 2,40 mètres autour du volume 2) <p>► Exception à la règle</p> <p>Supprimée dans la norme 2010 ; nous recommandons donc l'utilisation de SIDOS T13</p>
Protection Prises fixes 10 A (T13)	<p>Logements</p> <ul style="list-style-type: none"> - 10 A maximum en cas d'utilisation de fusibles - 13 A maximum en cas d'utilisation de disjoncteurs <p>► Exception relative aux locaux industriels</p> <ul style="list-style-type: none"> - 16 A maximum en cas d'utilisation de disjoncteurs 	<p>Logements</p> <p>Toujours applicable</p> <p>► Exception relative aux locaux industriels</p> <p>Supprimée ; nous recommandons donc l'utilisation de SIDOS T23 avec 16A</p>
Protection Prises fixes 16 A (T23)	<p>Logements et locaux industriels</p> <ul style="list-style-type: none"> - 16 A maximum en cas d'utilisation de fusibles ou de disjoncteurs 	<p>Logements et locaux industriels</p> <p>Toujours applicable</p>

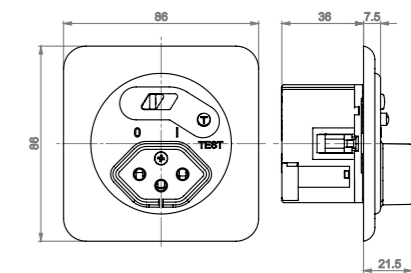
Caractéristiques techniques et dimensions en mm

Prises de sécurité SIDOS

Tension assignée U_n	230 V ~
Courant assigné I_n	10 A ou 16 A
Nombre de pôles	deux pôles avec conducteur de protection
Courant de déclenchement $I_{\Delta n}$	10 mA et 30 mA
Car. de déclenchement	Type A
Fréquence assignée	45...60 Hz
Positionnement	IP20 au choix, IP54/ IP55 verticale
Température ambiante	- 25 °C... + 40 °C
Protection	IP20 / IP54 / IP55
Section de raccordement	1,5 mm ² ...2,5 mm ²
Bornes de raccordement	Sans vis, câble ou toron de 7 fils
Version avec fil de départ	DDR, longueur de câble : 200 mm

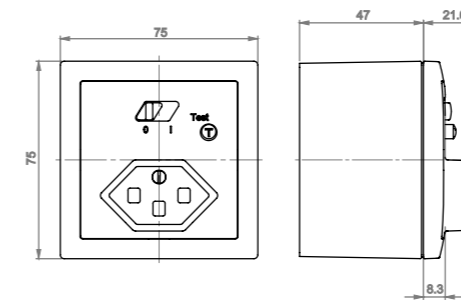
Montage encastré

Modèle Classic, IP20

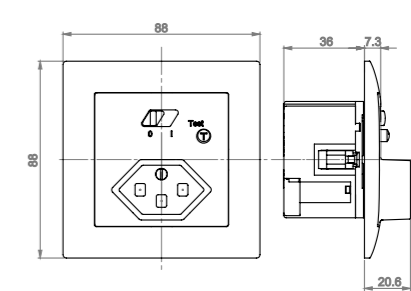


Montage apparent

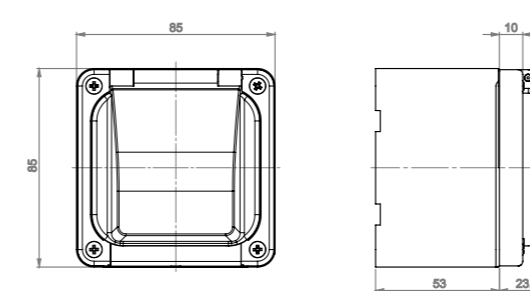
Modèle Sidus, IP20



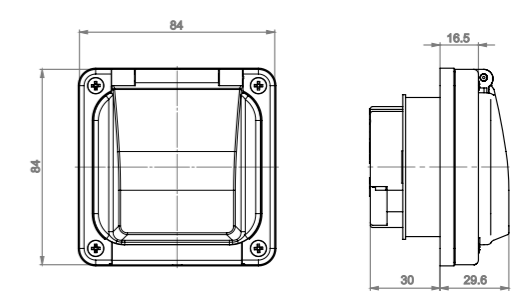
Modèle Sidus, IP20



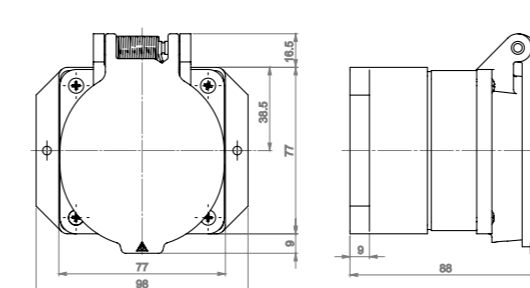
Modèle Supra, IP55



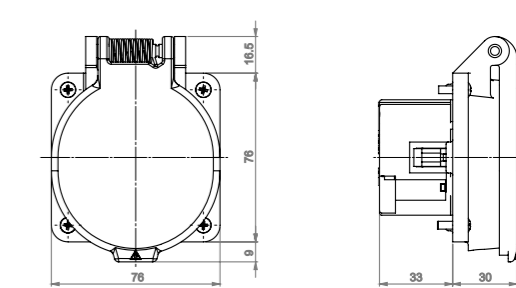
Modèle Supra, IP55



Boîtier métal, mouillé, IP54



Boîtier métal, mouillé, IP54



Sidus-Design T13

Prise de sécurité SIDOS T13, 10 A 230 V~

Cadre de recouvrement Gr. I, 88 x 88 mm,
 Plaque frontale 60 x 60 mm,
 Plaque de fixation 77 x 77 mm,
 Bornes de raccordement sans vis,
 Profondeur de montage 40 mm,
 Courant de déclenchement 10 mA/30 mA,
 Sans/avec fil de départ

B Gr. I

Avec cadre de recouvrement, avec intérieur, avec plaque de fixation 77 x 77 mm

Blanc



VE 1

Z

Sans cadre de recouvrement, avec intérieur, avec plaque de fixation 77 x 77 mm

Blanc



VE 1

E

Intérieur pour combinaison, sans cadre de recouvrement, avec intérieur sans plaque de fixation

Blanc



VE 1

GE «Z»

Élément de base avec plaque de fixation 77 x 77 mm

Blanc



VE 1

GE «E»

Élément de base pour combinaison

Blanc

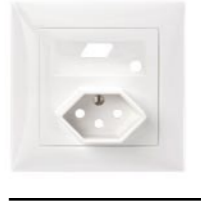


VE 1

Set frontal «B»

Cadre de recouvrement avec plaque frontale

Blanc

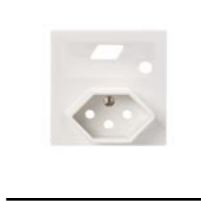


VE 1

Plaque frontale

Blanc

Blanc



VE 1

AP 75 x 75 x 55 mm

Avec intérieur Avec plaque de fixation 70 x 70 mm Boîtier 48 mm de haut

Blanc



VE 1

Courant de déclenchement 10 mA



Sans fil de départ

Blanc	650 325 002
Blanc brillant	650 325 102
Anthracite	650 325 042
Alu	
Softtouch	

650 625 002
650 625 102
650 625 042
650 625 932
650 625 942

650 925 002
650 925 102
650 925 042
650 925 932
650 925 942

650 887 002

650 188 895

378 327 002
378 327 102
378 327 042
378 327 932
378 327 942

378 527 002
378 527 102
378 527 042
378 527 932
378 527 942

608 325 002
608 325 102
608 325 042



Avec fil de départ

Blanc	650 315 002
Blanc brillant	650 315 102
Anthracite	650 315 042
Alu	
Softtouch	

650 615 002
650 615 102
650 615 042
650 615 932
650 615 942

650 915 002
650 915 102
650 915 042
650 915 932
650 915 942

650 897 002

650 198 895

378 327 002
378 327 102
378 327 042
378 327 932
378 327 942

378 527 002
378 527 102
378 527 042
378 527 932
378 527 942

608 315 002
608 315 102
608 315 042

Courant de déclenchement 30 mA



Sans fil de départ

Blanc	650 327 002
Blanc brillant	650 327 102
Anthracite	650 327 042
Alu	
Softtouch	

650 627 002
650 627 102
650 627 042
650 627 932
650 627 942

650 927 002
650 927 102
650 927 042
650 927 932
650 927 942

650 992 002

650 189 895

378 327 002
378 327 102
378 327 042
378 327 932
378 327 942

378 527 002
378 527 102
378 527 042
378 527 932
378 527 942

608 327 002
608 327 102
608 327 042



Avec fil de départ

Blanc	650 317 002
Blanc brillant	650 317 102
Anthracite	650 317 042
Alu	
Softtouch	

650 617 002
650 617 102
650 617 042
650 617 932
650 617 942

650 917 002
650 917 102
650 917 042
650 917 932
650 917 942

650 993 002

650 199 895

378 327 002
378 327 102
378 327 042
378 327 932
378 327 942

378 527 002
378 527 102
378 527 042
378 527 932
378 527 942

608 317 002
608 317 102
608 317 042

Sidus-Design T23

Prise de sécurité T23, 16 A 230 V~

Cadre de recouvrement Gr. I, 88 x 88 mm,
 plaque frontale 60 x 60 mm,
 Plaque de fixation 77 x 77 mm,
 bornes de raccordement sans vis,
 profondeur de montage 40 mm,
 courant de déclenchement 30 mA,
 avec/sans fil de départ

B Gr. I

Avec cadre de recouvrement, avec intérieur, avec plaque de fixation 77 x 77 mm

Blanc



VE 1

Z

Sans cadre de recouvrement, avec intérieur, avec vis de fixation 77 x 77 mm

Blanc



VE 1

E

Intérieur pour combinaison sans cadre de recouvrement, avec intérieur, sans plaque de fixation

Blanc



VE 1

GE «Z»

Élément de base avec plaque de fixation 77 x 77 mm



VE 1

GE «E»

Élément de base pour combinaison



VE 1

Set frontal «B»

Élément de base pour combinaison

Blanc



VE 1

Plaque frontale

Blanc



VE 1

AP 75 x 75 x 55 mm

Avec intérieur
 Avec plaque de fixation 70 x 70 mm
 Boîtier 48 mm de haut



VE 1

Courant de déclenchement 30 mA



Sans fil de départ

Blanc	650 227 002
Blanc brillant	650 227 102
Anthracite	650 227 042
Alu	
Softtouch	

650 527 002
650 527 102
650 527 042
650 527 932
650 527 942

650 827 002
650 827 102
650 827 042
650 827 932
650 827 942

650 990 002

650 994 002

378 227 002
378 227 102
378 227 042
378 227 932
378 227 942

378 427 002
378 427 102
378 427 042
378 427 932
378 427 942

608 227 002
608 227 102
608 227 042



Avec fil de départ

Blanc	650 217 002
Blanc brillant	650 217 102
Anthracite	650 217 042
Alu	
Softtouch	

650 517 002
650 517 102
650 517 042
650 517 932
650 517 942

650 817 002
650 817 102
650 817 042
650 817 932
650 817 942

650 991 002

650 995 002

378 227 002
378 227 102
378 227 042
378 227 932
378 227 942

378 427 002
378 427 102
378 427 042
378 427 932
378 427 942

608 217 002
608 217 102
608 217 042

Classic-Design T13 et T23

Prise de sécurité T13, 10 A 230 V~

Cadre de recouvrement Gr. I, 86 x 86 mm,
 Disque frontal diamètre 58 mm,
 Plaque de fixation 77 x 77 mm,
 Bornes de raccordement sans vis,
 Profondeur de montage 40 mm,
 Courant de déclenchement 10 mA/30 mA,
 Avec/sans fil de départ

B Gr. I
 avec cadre de recouvrement, avec intérieur, avec plaque de fixation 77 x 77 mm
Blanc



Z
 Sans cadre de recouvrement, avec intérieur, avec plaque de fixation 77 x 77 mm
Blanc



E
 Intérieur pour combinaison, sans cadre de recouvrement, avec intérieur, sans plaque de fixation
Blanc



GE «Z»
 Élément de base avec plaque de fixation 77 x 77 mm



GE «E»
 Élément de base pour combinaison



Set frontal «B»
 Cadre de recouvrement Avec plaque frontale



Disque frontal
Blanc



Courant de déclenchement 30 mA



Sans fil de départ
 Avec fil de départ

Blanc 650 365 002
 Blanc 650 355 002

650 165 002
 650 155 002

650 565 002
 650 555 002

650 887 002
 650 897 002

650 188 895
 650 198 895

378 367 002

378 567 002

Courant de déclenchement 30 mA



Sans fil de départ
 Avec fil de départ

Blanc 650 367 002
 Blanc 650 357 002

650 167 002
 650 157 002

650 567 002
 650 557 002

650 992 002
 650 993 002

650 189 895
 650 199 895

378 367 002

378 567 002

Prise de sécurité T23, 16 A 230 V~

Cadre de recouvrement Gr. I, 86 x 86 mm,
 disque frontal diamètre 58 mm,
 plaque de fixation 77 x 77 mm,
 bornes de raccordement sans vis,
 profondeur de montage 40 mm,
 courant de déclenchement 30 mA,
 avec/sans fil de départ

B Gr. I
 Avec cadre de recouvrement, avec intérieur, avec plaque de fixation 77 x 77 mm
Blanc



VE 1

Z
 Sans cadre de recouvrement, avec intérieur, avec plaque de fixation 77 x 77 mm
Blanc



VE 1

E
 Intérieur pour combinaison, avec cadre de recouvrement, avec intérieur, sans plaque de fixation
Blanc



VE 1

GE «Z»
 Élément de base avec plaque de fixation 77 x 77 mm



VE 1

GE «E»
 Élément de base pour combinaison



VE 1

Set frontal «B»
 Avec plaque frontale



VE 1

Disque frontal
Blanc



VE 1

Courant de déclenchement 30 mA



Sans fil de départ
 Avec fil de départ

Blanc 650 267 002
 Blanc 650 257 002

650 467 002
 650 457 002

650 767 002
 650 757 002

650 990 002
 650 991 002

650 994 002
 650 995 002

378 267 002

378 467 002

Supra-Design T13

Prise de sécurité T13, 10 A 230 V~, IP55

Matière isolante, résistante aux chocs, aux intempéries, à l'essence et à l'huile,
 plaque frontale 85 x 85 mm,
 Plaque de fixation 77 x 77 mm,
 bornes de raccordement sans vis,
 Profondeur de montage 40 mm,
 courant de déclenchement 10 mA/30 mA,
 Avec/sans fil de départ



Courant de déclenchement 10 mA



Sans fil de départ

Blanc
Gris

642 325 002
642 325 032

378 167 002
378 167 032

374 086 002
374 086 032

642 925 002
642 925 032

650 887 002

622 325 002
622 325 032



Avec fil de départ

Blanc
Gris

642 315 002
642 315 032

378 167 002
378 167 032

374 086 002
374 086 032

642 915 002
642 915 032

650 897 002

622 315 002
622 315 032

Courant de déclenchement 30 mA



Sans fil de départ

Blanc
Gris

642 327 002
642 327 032

378 167 002
378 167 032

374 086 002
374 086 032

642 927 002
642 927 032

650 992 002

622 327 002
622 327 032



Avec fil de départ

Blanc
Gris

642 317 002
642 317 032

378 167 002
378 167 032

374 086 002
374 086 032

642 917 002
642 917 032

650 993 002

622 317 002
622 317 032

Contact

ABB Schweiz AG

Normelec

Brown Boveri Platz 3
CH-5400 Baden
Tél. +41 58 586 00 00
Fax +41 58 586 06 01

ABB Suisse SA

Normelec

Avenue de Cour 32
CH-1007 Lausanne
Tél. +41 58 588 40 50
Fax +41 58 588 40 95

www.abb.ch

www.normelec.ch

Passez votre commande auprès
de votre grossiste attitré:

Electro
 **LAN SA**

2000 Neuchâtel

Rue des Tunnels 67-69
Tél. 032 737 88 88
Fax 032 737 88 80
vente@electrolan.ch

1020 Renens

Rue de Lausanne 79
Tél. 021 637 01 88
Fax 021 637 01 80
vente@electrolan.ch

www.electrolan.ch