



Mit Spannung erwartet
Das neue SIDOS-Programm –
jetzt auch in T13 und T23

Mit Köpfchen und Kragen SIDOS T13: Sicheres Design trifft verlässliche Funktion

Herausforderung NIN 2010: Fast überall wird der Schutzkragen für Steckdosen vorgeschrieben

In Feuchträumen, Werkstätten oder anderen Arbeitsstätten erlaubte die NIN 2005 die Verwendung von Steckdosen ohne Schutzkragen, wenn der Steckdose eine Fehlerstromschutzeinrichtung (RCD) mit einer Bemessungsauslösestromstärke $\leq 10\text{mA}$ vorgeschaltet war.

Mit dieser Ausnahmeregelung macht die NIN 2010 ein für allemal Schluss: In all diesen und einigen weiteren Bereichen (siehe Tabelle Seite 8) sind dann Steckdosen mit Schutzkragen zwingend vorgeschrieben.

Lösung: Das neue SIDOS-Programm in T13 erfüllt vollumfänglich die NIN 2010.

SIDOS bietet jetzt auch T13-Varianten, mit denen Sie der neuen Norm gelassen entgegensehen können. Denn mit Schutzkragen ausgestattet, verhindern SIDOS-Steckdosen ein Berühren der Kontaktstifte.

Zusammen mit einer Bemessungsauslösestromstärke von 10mA bieten wir somit den derzeit bestmöglichen Personenschutz an der Steckdose. Gut zu wissen: Natürlich erhalten Sie SIDOS T13 in unseren begehrten Designlinien und Farben sowie mit unterschiedlichen Auslöseströmen.



Sidus-Design T13



Classic-Design T13



Supra-Design T13

Die NIN 2010 muss ab 01.01.2010 bei neuen elektrischen Anlagen sowie bei Änderungen (z. B. Versetzen von vorhandenen Steckdosen) oder Erweiterung vorhandener elektrischer Anlagen (z. B. Hinzufügen von zusätzlichen Steckdosen) umgesetzt werden. Für elektrische Anlagen, die sich bereits in Planung oder im Bau befinden, gilt eine Übergangsfrist bis zum 31.06.2010. Für elektrische Anlagen, die nach diesem Zeitpunkt in Betrieb genommen werden, gelten ausschliesslich die Bestimmungen der NIN 2010.



Mehr Ampere? Aber sicher! SIDOS T23: Weil Mehrleistung immer mehr gefragt ist

Herausforderung: Mehr Leistungsbedarf, keine Ausnahmen für 10A-Steckdosen

In Zweckbauten erlaubte die NIN 2005 bei Verwendung von Leitungsschutzschaltern ausnahmsweise die Absicherung von 10A-Steckdosen mit 16A. Das ist Vergangenheit: Wer in Zweckbauten mit 16A absichern will, für den schreibt die NIN 2010 jetzt auch 16A-Steckdosen vor.

Denn zunehmend werden die installierten Steckdosen vor höhere Anforderungen gestellt. Ob durch den Wasserkocher zu Hause, den Hochdruckreiniger im Hof oder den Reinigungsautomaten im professionellen Einsatz.

Lösung: SIDOS T23 bringt Sie auf NIN 2010-Level – und auf ein neues Leistungsniveau

Grauzonen ade, wo immer es auf Leistung ankommt. Mit SIDOS in der T23-Variante sind Sie und der Anwender immer auf der sicheren Seite – und erfüllen die NIN 2010 problemlos.

Überall dort, wo leistungsintensive Verbraucher zum Einsatz kommen, bietet SIDOS nun ebenfalls das volle Potential von 16A. Deshalb: Lassen Sie Ihren Kunden von einer 16A-Installation in Verbindung mit dem dezentralen Schutzkonzept profitieren und setzen Sie SIDOS T23 ein.



Sidus-Design T23



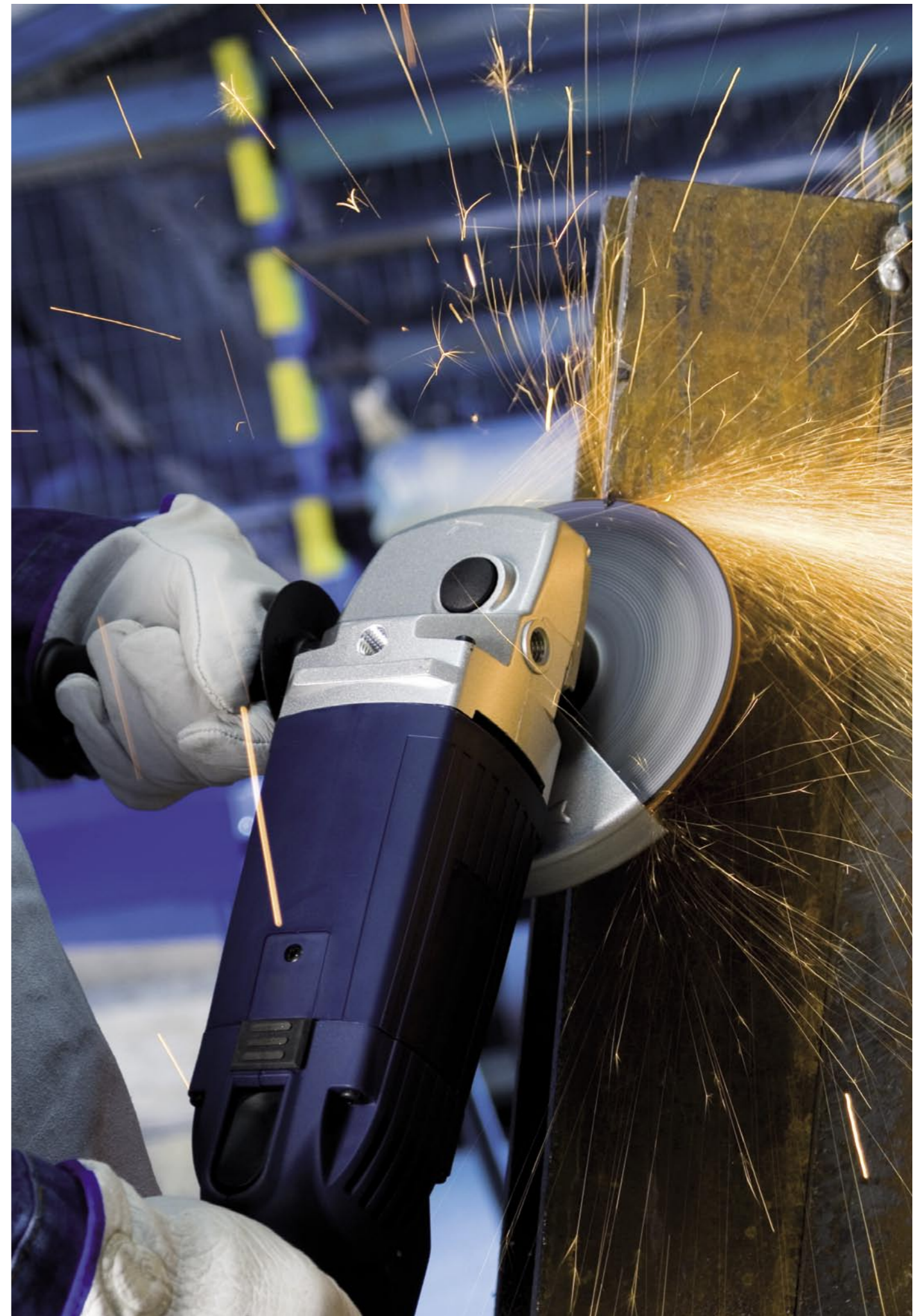
Classic-Design T23



Supra-Design T23



Metallausführung T23





Unter allen Umständen SIDOS stoppt Fehlerströme in Sekundenbruchteilen

Herausforderung: FI-Schutz für Neubauten und Renovationen

Nach der neuen NIN 2010 müssen alle Steckdosen bis 32 A für ein- und mehrphasige Systeme, welche zur freizügigen Verwendung bestimmt sind, mit Fehlerstromschutz ($I_{\Delta n} \leq 30 \text{ mA}$) versehen werden.

In Räumen mit Badewanne oder Dusche darf bei Renovationen unter bestimmten Voraussetzungen auch weiterhin SIDOS eingesetzt werden (siehe Tabelle auf der folgenden Seite).

Verlässlichkeit in Perfektion

- **Höchstmöglicher Personenschutz**
Die Variante SIDOS 10 mA stellt den besten Schutz vor einem elektrischen Schlag dar, der überhaupt möglich ist.
- **Dezentrales Schutzkonzept, das einzig SIDOS bietet**
Für eine maximale Verfügbarkeit der elektrischen Anlage.
- **Bewährt**
Die Sicherheitssteckdose SIDOS ist in der Schweiz ein seit Jahrzehnten etablierter Fehlerstromschutzschalter.
- **Top-Qualität made in Switzerland**

Lösung: SIDOS liefert genial einfachen und NIN 2010-konformen FI-Schutz

Ob Neubau oder Renovation – SIDOS kommt überall da zum Einsatz, wo es auf auf höchstmöglichen Personenschutz (10 mA), höchstmögliche Verfügbarkeit und unkomplizierte Nachrüstung ankommt. Ohne Spitzarbeiten bei der Montage oder aufwändige Installationsänderungen beim Restaurieren.

Zudem profitiert der Anwender immer vom genialen, dezentralen Schutzkonzept, bei dem im Falle einer Auslösung nur die betroffene SIDOS und die angeschlossenen Steckdosen stromlos sind. Der Rest der elektrischen Anlage bleibt weiterhin intakt. Wieder eingeschaltet wird die Steckdose dann direkt an der SIDOS, der Weg zum Verteilerkasten entfällt komplett.

Perfekt für Neubauten und bei Renovation

- **Höchstmögliche Verfügbarkeit der elektrischen Anlagen**
Falls SIDOS auslöst, ist nur die betroffene Steckdose stromlos – im Gegensatz zu Fehlerstromschutzeinrichtungen im Verteilerkasten: Diese schalten im schlimmsten Fall den Strom der gesamten Etage ab.
- **Vor Ort bedienbar**
Falls SIDOS auslöst, kann der Endkunde den Strom am Gerät selbst wieder einschalten. Und: Der Kunde spart sich die Suche und den Gang zum Fehlerstromschutzschalter im Verteilerkasten.
- **Kostengünstige Nachrüstung des FI-Schutzes**
Wenn zuvor kein Fehlerstromschutzschalter in der Installation vorhanden war, muss der Elektroinstallateur mit SIDOS keine weiteren Umbauarbeiten am Verteiler vornehmen. Effekt: Die vorhandene Installation bleibt unberührt.
- **Keine unerwünschten Fehlerstromauslösungen**
Beim Einbau einer „zentralen“ Fehlerstromschutzeinrichtung kann es in alten Elektroinstallationen durch mangelhafte Isolationswiderstände der Leitungen bzw. Drähte zu Fehlauflösungen kommen. Jedoch nicht mit SIDOS.
- **TN-C**
Verwendung im TN-C System ohne Installationsänderungen.

Mehr als nur normgerecht Mit SIDOS sind Sie für die NIN 2010 bestens gerüstet

Schon heute die Normen von morgen erfüllen

Die NIN 2010 kommt bestimmt – deshalb haben wir von ABB rechtzeitig das SIDOS-Sortiment weiterentwickelt. Schon immer waren wir in der Schweiz Vorreiter in Sachen Sicherheitssteckdosen. Deshalb sehen wir uns auch in der Pflicht, sowohl dem Handwerk also auch dem Endanwender die bestmögliche Lösung zu bieten.

SIDOS ist durch die Electrosuisse approbiert und stellt somit einen vollwertigen Fehlerstromschutzschalter für Steckdosen dar. Und darüber hinaus liefern wir mit SIDOS T13 und T23 echten Mehrwert: Maximale Sicherheit, maximale Performance, hohe Anwenderfreundlichkeit und kompromisslose Qualität.

SIDOS im NIN-Vergleich

Bereich	NIN 2005	NIN 2010
Fehlerstromschutz	<p>Generell Spezielle Bereiche wie Räume mit Badewanne oder Dusche, der Aussenbereich und Bereiche besonderer Art mussten mit Fehlerstromschutzeinrichtung (RCDs) mit einem Bemessungsdifferenzstrom ≤ 30 mA geschützt sein.</p> <p>Räume mit Badewanne oder Dusche Alle Stromkreise müssen mit einer oder mehreren Fehlerstromschutzeinrichtungen $I_{\Delta n} \leq 30$ mA geschützt werden.</p> <p>► Ausnahmeregelung Erweist sich bei Umbauten und Renovationen die Realisierung des zusätzlichen Schutzes durch Fehlerstrom-Schutzeinrichtungen als sehr aufwändig, so können Steckdosen in baulicher Einheit mit Fehlerstromschutzeinrichtungen mit $I_{\Delta n} \leq 30$ mA für den zusätzlichen Schutz verwendet werden. Beispiel: Wenn die Platzverhältnisse in der Schaltgerätekombination den Einbau einer Fehlerstromschutzeinrichtung nicht zulassen oder eine Installation im System TN-C erfolgt (alt Schema III, wo ein Schutzleiternachzug nicht möglich ist).</p>	<p>Generell Alle Steckdosen bis 32A für ein- und mehrphasige Systeme, welche zur freizügigen Verwendung bestimmt sind, müssen mit Fehlerstromschutzeinrichtungen ($I_{\Delta n} \leq 30$ mA) versehen werden.</p> <p>Räume mit Badewanne oder Dusche Keine Änderung</p> <p>► Ausnahmeregelung Gilt nach wie vor</p>
Schutzkragen (T13)	<p>An folgenden Orten dürfen nur Steckdosen mit Schutzkragen verwendet werden:</p> <ul style="list-style-type: none"> - in feuchten, nassen und korrosionsgefährdeten Räumen - in Werkstätten und anderen Arbeitsstätten - im Freien <p>► Ausnahmeregelung In den oben aufgeführten Bereichen dürfen ausnahmsweise Steckdosen ohne Schutzkragen verwendet werden, wenn der Steckdose eine Fehlerstromschutz-einrichtung (RCD) mit einer Nennauslösestromstärke ≤ 10 mA vorgeschaltet ist.</p>	<p>An folgenden Orten dürfen nur Steckdosen mit Schutzkragen verwendet werden:</p> <ul style="list-style-type: none"> - in feuchten, nassen und korrosionsgefährdeten Räumen - in Werkstätten und anderen Arbeitsstätten - im Freien - in Arbeitsbereichen von Haushaltsküchen - in Räumen mit Badewanne oder Dusche (bis 2,40 m über den Bereich 2 hinaus) <p>► Ausnahmeregelung Entfällt in NIN 2010, daher empfehlen wir den Einsatz von SIDOS T13</p>
Absicherung ortsfest montierter Steckdosen 10 A (T13)	<p>Wohnbauten</p> <ul style="list-style-type: none"> - maximal 10A bei Verwendung von Schmelzsicherungen - maximal 13A bei Verwendung von Leitungsschutzschaltern <p>► Ausnahmeregelung bei Zweckbauten</p> <ul style="list-style-type: none"> - maximal 16A bei Verwendung von Leitungsschutzschaltern 	<p>Wohnbauten Gilt nach wie vor</p> <p>► Ausnahmeregelung bei Zweckbauten Entfällt, daher empfehlen wir den Einsatz von SIDOS T23 mit 16A</p>
Absicherung ortsfest montierter Steckdosen 16 A (T23)	<p>Wohn- und Zweckbauten</p> <ul style="list-style-type: none"> - maximal 16A bei Verwendung von Schmelzsicherungen oder Leitungsschutzschaltern 	<p>Wohn- und Zweckbauten Gilt nach wie vor</p>

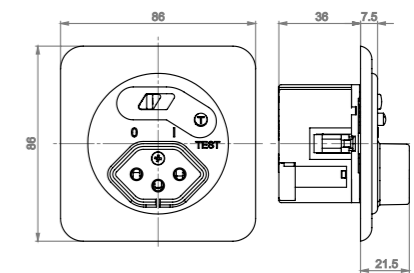
Technische Daten und Masse in mm

Sicherheitssteckdose SIDOS

Bemessungsspannung U_n	230 V ~
Bemessungsstrom I_n	10 A oder 16 A
Anzahl der Pole	Zweipolig mit Schutzleiter
Bemessungsfehlerstrom $I_{\Delta n}$	10 mA und 30 mA
Auslösecharakteristik	Typ A
Bemessungsfrequenz	45...60 Hz
Gebrauchslage	IP20 beliebig, IP54/IP55 vertikal
Umgebungstemperatur	- 25 °C ... + 40 °C
Schutzgrad	IP20/IP54/IP55
Anschlussquerschnitt	1,5 mm ² ... 2,5 mm ²
Anschlussklemmen	Schraubenlos, Draht oder 7-adrige Litze
Version mit Abgangsleiter	Fehlerstromgeschützt, Leiterlänge: 200 mm

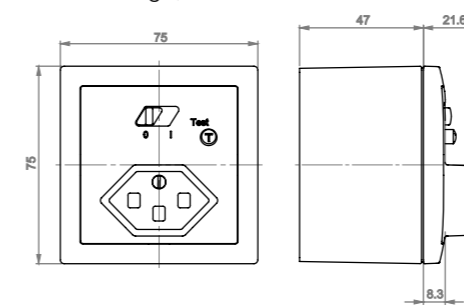
UP Montage

Classic-Design, IP20

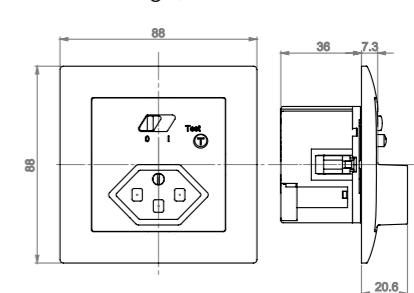


AP Montage

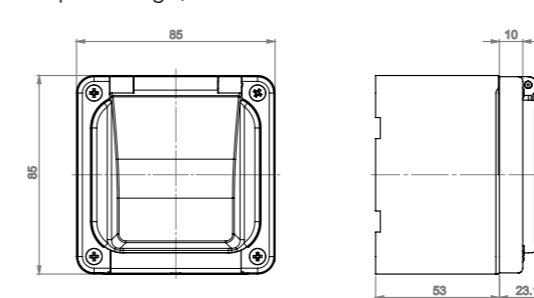
Sidus-Design, IP20



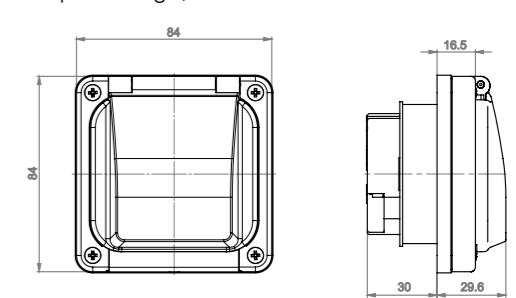
Sidus-Design, IP20



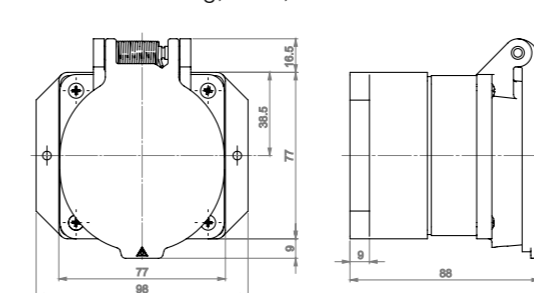
Supra-Design, IP55



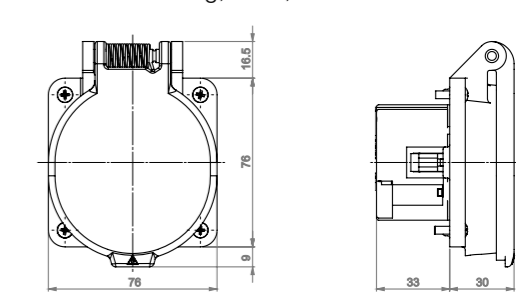
Supra-Design, IP55



Metallausführung, nass, IP54



Metallausführung, nass, IP54



Sidus-Design T13

SIDOS Sicherheitssteckdose T13, 10A 230V~

Abdeckrahmen Gr. I, 88x88 mm,
 Frontplatte 60x60 mm,
 Befestigungsplatte 77x77 mm,
 schraublose Anschlussklemmen,
 Einbautiefe 40 mm,
 Auslösestrom 10 mA/30 mA,
 ohne/mit Abgangsleiter

B Gr. I

mit Abdeckrahmen,
 mit Einsatz, mit
 Befestigungsplatte
 77 x 77 mm

Weiss



VE 1

Z

ohne Abdeckrahmen,
 mit Einsatz, mit
 Befestigungsplatte
 77 x 77 mm

Weiss



VE 1

E

Einsatz für Kombi
 ohne Abdeckrahmen,
 mit Einsatz, ohne
 Befestigungsplatte

Weiss



VE 1

GE «Z»

Grundelement mit
 Befestigungsplatte
 77 x 77 mm



VE 1

GE «E»

Grundelement
 für Kombi



VE 1

Frontset «B»

Abdeckrahmen
 mit Frontplatte



VE 1

Frontplatte

Weiss



VE 1

AP 75 x 75 x 55 mm

mit Einsatz
 mit Befestigungsplatte
 70 x 70 mm
 Gehäuse 48 mm hoch

Weiss



VE 1

Auslösestrom 10 mA



ohne Abgangsleiter

Weiss	650 325 002
Weiss glänzend	650 325 102
Anthrazit	650 325 042
Alu	
Softtouch	

650 625 002
650 625 102
650 625 042
650 625 932
650 625 942

650 925 002
650 925 102
650 925 042
650 925 932
650 925 942

650 887 002

650 188 895

378 327 002
378 327 102
378 327 042
378 327 932
378 327 942

378 527 002
378 527 102
378 527 042
378 527 932
378 527 942

608 325 002
608 325 102
608 325 042



mit Abgangsleiter

Weiss	650 315 002
Weiss glänzend	650 315 102
Anthrazit	650 315 042
Alu	
Softtouch	

650 615 002
650 615 102
650 615 042
650 615 932
650 615 942

650 915 002
650 915 102
650 915 042
650 915 932
650 915 942

650 897 002

650 198 895

378 327 002
378 327 102
378 327 042
378 327 932
378 327 942

378 527 002
378 527 102
378 527 042
378 527 932
378 527 942

608 315 002
608 315 102
608 315 042

Auslösestrom 30 mA



ohne Abgangsleiter

Weiss	650 327 002
Weiss glänzend	650 327 102
Anthrazit	650 327 042
Alu	
Softtouch	

650 627 002
650 627 102
650 627 042
650 627 932
650 627 942

650 927 002
650 927 102
650 927 042
650 927 932
650 927 942

650 992 002

650 189 895

378 327 002
378 327 102
378 327 042
378 327 932
378 327 942

378 527 002
378 527 102
378 527 042
378 527 932
378 527 942

608 327 002
608 327 102
608 327 042



mit Abgangsleiter

Weiss	650 317 002
Weiss glänzend	650 317 102
Anthrazit	650 317 042
Alu	
Softtouch	

650 617 002
650 617 102
650 617 042
650 617 932
650 617 942

650 917 002
650 917 102
650 917 042
650 917 932
650 917 942

650 993 002

650 199 895

378 327 002
378 327 102
378 327 042
378 327 932
378 327 942

378 527 002
378 527 102
378 527 042
378 527 932
378 527 942

608 317 002
608 317 102
608 317 042

Sidus-Design T23

Sicherheitssteckdose T23, 16 A 230V~

Abdeckrahmen Gr. I, 88x88 mm,
 Frontplatte 60x60 mm,
 Befestigungsplatte 77x77 mm,
 schraublose Anschlussklemmen,
 Einbautiefe 40 mm,
 Auslösestrom 30 mA,
 ohne/mit Abgangsleiter

B Gr. I
 mit Abdeckrahmen,
 mit Einsatz, mit
 Befestigungsplatte
 77 x 77 mm
Weiss



VE 1

Z
 ohne Abdeckrahmen,
 mit Einsatz, mit
 Befestigungsplatte
 77 x 77 mm
Weiss



VE 1

E
 Einsatz für Kombi
 ohne Abdeckrahmen,
 mit Einsatz, ohne
 Befestigungsplatte
Weiss



VE 1

GE «Z»
 Grundelement mit
 Befestigungsplatte
 77 x 77 mm



VE 1

GE «E»
 Grundelement
 für Kombi



VE 1

Frontset «B»
 Abdeckrahmen
 mit Frontplatte



VE 1

Frontplatte
Weiss



VE 1

AP 75x75x55 mm
 mit Einsatz
 mit Befestigungsplatte
 70x70 mm
 Gehäuse 48 mm hoch



VE 1

Auslösestrom 30 mA



ohne Abgangsleiter

Weiss	650 227 002
Weiss glänzend	650 227 102
Anthrazit	650 227 042
Alu	
Softtouch	

650 527 002
650 527 102
650 527 042
650 527 932
650 527 942

650 827 002
650 827 102
650 827 042
650 827 932
650 827 942

650 990 002

650 994 002

378 227 002
378 227 102
378 227 042
378 227 932
378 227 942

378 427 002
378 427 102
378 427 042
378 427 932
378 427 942

608 227 002
608 227 102
608 227 042



mit Abgangsleiter

Weiss	650 217 002
Weiss glänzend	650 217 102
Anthrazit	650 217 042
Alu	
Softtouch	

650 517 002
650 517 102
650 517 042
650 517 932
650 517 942

650 817 002
650 817 102
650 817 042
650 817 932
650 817 942

650 991 002

650 995 002

378 227 002
378 227 102
378 227 042
378 227 932
378 227 942

378 427 002
378 427 102
378 427 042
378 427 932
378 427 942

608 217 002
608 217 102
608 217 042

Classic-Design T13 und T23

Sicherheitssteckdose T13, 10 A 230V~

Abdeckrahmen Gr. I, 86 x 86 mm,
 Frontscheibe Durchmesser 58 mm,
 Befestigungsplatte 77 x 77 mm,
 schraublose Anschlussklemmen,
 Einbautiefe 40 mm,
 Auslösestrom 10 mA/30 mA,
 ohne/mit Abgangsleiter

Auslösestrom 10 mA



ohne Abgangsleiter
 mit Abgangsleiter

Weiss 650 365 002
 Weiss 650 355 002

Auslösestrom 30 mA



ohne Abgangsleiter
 mit Abgangsleiter

Weiss 650 367 002
 Weiss 650 357 002

Auslösestrom 30 mA



ohne Abgangsleiter
 mit Abgangsleiter

Weiss 650 267 002
 Weiss 650 257 002

B Gr. I
 mit Abdeckrahmen,
 mit Einsatz, mit
 Befestigungsplatte
 77 x 77 mm
Weiss



Z
 ohne Abdeckrahmen,
 mit Einsatz, mit
 Befestigungsplatte
 77 x 77 mm
Weiss



E
 Einsatz für Kombi,
 ohne Abdeckrahmen,
 mit Einsatz, ohne
 Befestigungsplatte
Weiss



GE «Z»
 Grundelement mit
 Befestigungsplatte
 77 x 77 mm



GE «E»
 Grundelement
 für Kombi



Frontset «B»
 Abdeckrahmen
 mit Frontplatte



Frontscheibe
Weiss



650 165 002
 650 155 002

650 565 002
 650 555 002

650 887 002
 650 897 002

650 188 895
 650 198 895

378 367 002

378 567 002

650 167 002
 650 157 002

650 567 002
 650 557 002

650 992 002
 650 993 002

650 189 895
 650 199 895

378 367 002

378 567 002

B Gr. I
 mit Abdeckrahmen,
 mit Einsatz, mit
 Befestigungsplatte
 77 x 77 mm
Weiss



VE 1

Z
 ohne Abdeckrahmen,
 mit Einsatz, mit
 Befestigungsplatte
 77 x 77 mm
Weiss



VE 1

E
 Einsatz für Kombi,
 ohne Abdeckrahmen,
 mit Einsatz, ohne
 Befestigungsplatte
Weiss



VE 1

GE «Z»
 Grundelement mit
 Befestigungsplatte
 77 x 77 mm



VE 1

GE «E»
 Grundelement
 für Kombi



VE 1

Frontset «B»
 Abdeckrahmen
 mit Frontplatte



VE 1

Frontscheibe
Weiss



VE 1

650 467 002
 650 457 002

650 767 002
 650 757 002

650 990 002
 650 991 002

650 994 002
 650 995 002

378 267 002

378 467 002

Supra-Design T13

Sicherheitssteckdose T13, 10 A 230V~, IP55

Isoliermaterial, hochschlag-, wetter-, benzin- und ölfest,
 Frontplatte 85 x 85 mm,
 Befestigungsplatte 77 x 77 mm,
 schraublose Anschlussklemmen,
 Einbautiefe 40 mm,
 Auslösestrom 10 mA/ 30 mA,
 ohne/mit Abgangsleiter



Auslösestrom 10 mA



ohne Abgangsleiter



mit Abgangsleiter

Auslösestrom 30 mA



ohne Abgangsleiter



mit Abgangsleiter

	NUP	Oberteil	Flansch	Einsatz + Oberteil	GE «Z»	NAP
10 mA ohne Abgangsleiter	Weiss Grau 642 325 002 642 325 032	378 167 002 378 167 032	374 086 002 374 086 032	642 925 002 642 925 032	650 887 002	622 325 002 622 325 032
10 mA mit Abgangsleiter	Weiss Grau 642 315 002 642 315 032	378 167 002 378 167 032	374 086 002 374 086 032	642 915 002 642 915 032	650 897 002	622 315 002 622 315 032
30 mA ohne Abgangsleiter	Weiss Grau 642 327 002 642 327 032	378 167 002 378 167 032	374 086 002 374 086 032	642 927 002 642 927 032	650 992 002	622 327 002 622 327 032
30 mA mit Abgangsleiter	Weiss Grau 642 317 002 642 317 032	378 167 002 378 167 032	374 086 002 374 086 032	642 917 002 642 917 032	650 993 002	622 317 002 622 317 032

Supra-Design T23

SIDOS Sicherheitssteckdose T23, 10 A 230 V~, IP55

Isoliermaterial, hochschlag-, wetter-, benzin- und ölfest,
 Frontplatte 85 x 85 mm,
 Befestigungsplatte 77 x 77 mm,
 schraublose Anschlussklemmen,
 Einbautiefe 40 mm,
 Auslösestrom 30 mA,
 ohne/mit Abgangsleiter

Auslösestrom 30 mA



ohne Abgangsleiter



mit Abgangsleiter

Weiss
 Grau

642 227 002
 642 227 032

378 167 002
 378 167 032

374 086 002
 374 086 032

642 827 002
 642 827 032

650 990 002

622 227 002
 622 227 032

Weiss
 Grau

642 217 002
 642 217 032

378 167 002
 378 167 032

374 086 002
 374 086 032

642 817 002
 642 817 032

650 991 002

622 217 002
 622 217 032

NUP



VE 1

Oberteil



VE 1

Flansch



VE 1

Einsatz + Oberteil
 mit Befestigungsplatte
 70 x 70 mm
 ohne Flansch



VE 1

GE «Z»



VE 1

NAP
 Höhe 72 mm
 mit 1 x Einführung M20



VE 1

Metallausführung, nass T23

Sicherheitssteckdose T23, 16 A 230 V~, IP54

Alu-Gehäuse, schraublose Anschlussklemmen,
 Einbautiefe 40 mm,
 Auslösestrom 30 mA, ohne/mit Abgangsleiter

Auslösestrom 30 mA



ohne Abgangsleiter
 mit Abgangsleiter

Grau
 Grau

642 527 032
 642 517 032

622 527 032
 622 517 032

UP-Montage



VE 1

AP-Montage



VE 1

Kontakt

ABB Schweiz AG

Normelec

Brown Boveri Platz 3
CH-5400 Baden
Tel. +41 58 586 00 00
Fax +41 58 586 06 01

ABB Suisse SA

Normelec

Avenue de Cour 32
CH-1007 Lausanne
Tél. +41 58 588 40 50
Fax +41 58 588 40 95

www.abb.ch

www.normelec.ch

Bestellen Sie bei unserem
Grosshandelspartner:

Winterhalter Fenner AG

9015 St. Gallen
Edisonstrasse 5
Tel. 071 314 77 77
Fax 071 314 77 88
verkauf_sg@w-f.ch

6014 Luzern
Grossmatte 11
Tel. 041 259 40 50
Fax 041 259 40 60
verkauf_lu@w-f.ch

8304 Wallisellen
Hertistrasse 31
Tel. 044 839 57 11
Fax 044 839 57 57
verkauf_wa@w-f.ch

www.w-f.ch